

## Catálogo de Cursos UFU | 4ª edição



# Campus Monte Carmelo



Universidade  
Federal de  
Uberlândia

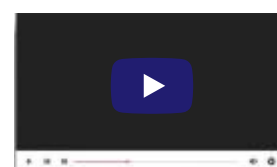
# Monte Carmelo



## Sobre a cidade

A cidade de Monte Carmelo está situada em uma região privilegiada, com uma boa acessibilidade ao transporte rodoviário, ferroviário e aéreo. Esses fatores contribuem fortemente para o desenvolvimento econômico da cidade e a mantêm ligada aos principais mercados do país e do mundo. Ela está localizada a pouco mais de 100 km de Uberlândia, com o número de habitantes chegando a 49 mil.

O Campus UFU em Monte Carmelo está localizado no Bairro Araras e conta com cinco cursos de graduação oferecidos gratuitamente. São eles: Agronomia, Engenharia de Agrimensura e Cartográfica, Engenharia Florestal, Geologia e Sistemas de Informação. Essas áreas são fundamentais para o desenvolvimento regional, tendo em vista o aumento de empreendimentos no setor agrícola, industrial e de mineração, que demandam cada vez mais, profissionais qualificados.



Assista o vídeo para conhecer mais sobre Campus Monte Carmelo e a cidade!

# Agronomia



## O que um engenheiro agrônomo faz

O engenheiro agrônomo tem inúmeras possibilidades quando o assunto é inserção no mercado de trabalho, isso porque o profissional atua em um dos setores mais valorizados e que mais cresce no país atualmente. Esse profissional pode se envolver em todos os elos da cadeia produtiva de alimentos de origem vegetal e animal. Na agropecuária o profissional de Agronomia pode atuar desde a assistência técnica em campo até consultorias e gerenciamento de empreendimentos rurais de todas as dimensões e mesmo urbanos ligados ao agronegócio. Além disso, o engenheiro agrônomo pode trabalhar para empresas privadas ou públicas na área de exportação e importação de alimentos, adubos, produtos fitossanitários e sementes, bem como na indústria de produtos agropecuários. O Engenheiro Agrônomo tem contribuído significativamente na consolidação de áreas agrícolas e aumento da produtividade, sendo um agente promotor do desenvolvimento científico, tecnológico e social regional e do Brasil.

## O que você precisa saber sobre o curso

É um curso que requer aptidão nas áreas de biológicas e exatas, principalmente. No curso de Agronomia, as atividades práticas são essenciais e por isso, muitas aulas ocorrem em campo aberto e também em laboratórios especializados. O estudante de Agronomia, devido ao seu amplo leque de opções do mercado de trabalho, terá contato com diversas áreas como Ciências Exatas e Aplicadas, Ciências Básicas, Biologia Aplicada, Ciência do Solo, Engenharia Rural, Ciências do Ambiente, Ciências Econômicas e Sociais, Fitossanidade, Fitotecnia, Zootecnia e Agroindústria.

## Diferenciais da UFU

O egresso do curso de Agronomia Monte Carmelo é capacitado por professores orientadores extremamente qualificados em diversas áreas do conhecimento. Nossos discentes são estimulados a desenvolver seus talentos e habilidades racionais, intelectuais e sociais, além de estarem sempre atentos com a preservação do meio ambiente e com a adoção de novas tecnologias para o manejo agrícola. Atividades extras como atuação na empresa júnior (ConCampo Jr), no grupo PET (programa de educação tutorial), na iniciação científica e em trabalhos de extensão são capazes de desenvolver essas habilidades diferenciadas ao profissional. A UFU também conta com uma base extensa de convênios com empresas privadas para o encaminhamento dos alunos em estágio supervisionado, que pode ser uma oportunidade de emprego para o formando. Nossos profissionais, portanto, destacam-se pela atuação crítica e criativa na identificação de problemas, considerando seus aspectos políticos, econômicos, sociais, ambientais e culturais, com visão ética e humanista, em atendimento às demandas da sociedade, fazendo-o, portanto, ser um profissional competitivo, procurado e aceito no mercado de trabalho.



**Modalidade:** bacharelado  
**Unidade Acadêmica:** Instituto de Ciências Agrárias  
**Campus:** Monte Carmelo  
**Regime Acadêmico:** semestral  
**Turno:** integral  
**Vagas por semestre:** 40 vagas  
**Duração:** 5 anos

**Site:** [www.iciag.ufu.br/agronomia-monte-carmelo](http://www.iciag.ufu.br/agronomia-monte-carmelo)  
**Telefone:** (34) 3810-1033

**Fale com o coordenador:**  
 coagromonte@iciag.ufu.br





# Engenharia de Agrimensura e Cartográfica



## O que um(a) engenheiro(a) agrimensor(a) e cartógrafo(a) faz

Com **poucos profissionais com curso superior qualificados**, essa profissão apresenta uma **grande abertura** para que bons engenheiros(as) possam se posicionar **no mercado**. As **áreas** onde o Engenheiro Agrimensor(a) e Cartógrafo(a) pode atuar **são bastante variadas**, incluindo **Perícia, Mineração, Agricultura, Sustentabilidade, Meio Ambiente, Construção Civil, Controle e Monitoramento de Obras de Engenharia, Planejamento Urbano, Transportes, Computação, Turismo, Saúde, Telecomunicações**, etc. Seguir carreira como **professor e pesquisador** em universidades públicas ou privadas também é uma opção para esse profissional.

## O que você precisa saber sobre o curso

O currículo possui uma forte ênfase na utilização e integração de geotecnologias em disciplinas como **Topografia, Geodésia, Sensoriamento Remoto, Sistema de Informação Geográfica – SIG, Cartografia e Fotogrametria**. Há também uma **sintonia** com as **tendências tecnológicas do mercado**, como uso de **inteligência artificial, machine learning**, dados de satélites **GPS**, **imagens** adquiridas por **sensores** terrestres ou embarcados em **satélites, aeronaves, drones** e mesmo **plataformas aquáticas**.

O curso tem propiciado aos egressos uma formação sólida, com êxito no mercado de trabalho e inserção em programas de pós-graduação.

## Diferenciais UFU

O curso de **Engenharia de Agrimensura e Cartográfica da UFU/Monte Carmelo** é o **único da região** do Triângulo Mineiro e Alto Paranaíba, considerada uma das **mais produtivas e promissoras** do País, com **demandas por produtos e serviços do profissional Engenheiro(a) Agrimensor(a) e Cartógrafo(a)**.

O curso é composto por um corpo de **professores e técnicos altamente qualificados**, com envolvimento em **projetos à nível nacional e internacional, laboratórios e equipamentos de altíssimo nível**.

Ainda há a possibilidade de desenvolver **projetos com bolsa** (ex: **extensão, iniciações científicas, monitorias**) e **participar de eventos, visitas técnicas e seminários**.

A **Empresa Júnior** do curso ainda oferece ao aluno uma **experiência profissionalizante**, fazendo com que sua formação seja explorada no **campo empresarial**.

Tem mais? Sim, **o curso é o único do país com Programa de Educação Tutorial (PET EAC)**, cujo objetivo é propiciar aos estudantes condições para a realização de **atividades extracurriculares**, que complementem a sua formação acadêmica, visando atender mais plenamente às necessidades do próprio curso e aprofundando o percurso de sua **formação profissional**. Para saber mais sobre o PET EAC: <https://www.youtube.com/c/PETEACUFU>  
Sigam nossas redes sociais: Instagram - @peteacufu Facebook - PET EAC UFU

Para garantir a permanência na universidade de estudantes em situação de vulnerabilidade socioeconômica, a UFU também oferece uma diversidade de auxílios (ex: **auxílio alimentação, moradia, mobilidade acadêmica, bolsa permanência, entre outros**).



**Modalidade:** bacharelado  
**Unidade Acadêmica:** Instituto de Geografia  
**Campus:** Monte Carmelo  
**Regime Acadêmico:** semestral  
**Turno:** integral  
**Vagas por semestre:** 35  
**Duração:** 5 anos

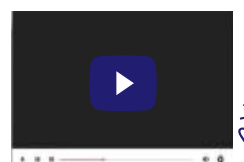
**Site:** [www.ig.ufu.br/graduacao/engenharia-de-agrimensura-e-cartografica](http://www.ig.ufu.br/graduacao/engenharia-de-agrimensura-e-cartografica)

[www.youtube.com/watch?v=7QIIHCbhz-o](https://www.youtube.com/watch?v=7QIIHCbhz-o)

**Telefones:** (34) 3810-1036

**Fale com o coordenador:**  
coeca@ig.ufu.br

Assista o vídeo para conhecer mais!



# Engenharia Florestal



## O que o Engenheiro Florestal faz

Os Engenheiros Florestais atuam na defesa do meio ambiente e na produção e utilização sustentável dos recursos renováveis, podendo atuar nas seguintes áreas:

Meio ambiente e sustentabilidade - envolve estudos sobre ecologia florestal, recuperação de áreas degradadas, avaliação de impactos ambientais, manejo de bacias hidrográficas, unidades de conservação e outros.

Silvicultura - envolve estudos sobre sementes florestais, viveiros, genética, melhoramento e biotecnologia florestal, ciência do solo, mecanização agrícola, colheita e outros. Incluindo ainda, a proteção florestal, que estuda as práticas de controle contra doenças, pragas, plantas daninhas e incêndios florestais.

Manejo florestal - estuda as melhores formas de condução dos povoamentos florestais, visando o máximo ganho social e econômico com o mínimo impacto ambiental.

Tecnologia de produtos florestais - esta área avalia a utilização da madeira nos mais diversos processos em que é utilizada, como a produção de energia, papel, móveis, estruturas de madeira, painéis e outros. Além de estudar os produtos florestais não madeireiros, como resinas, óleos essenciais, látex e outros.

Geotecnologia - envolve o estudo de Sistemas de Informações Geográficas (SIG) como as tecnologias do sensoriamento remoto, GPS, geoprocessamento e outras e suas aplicações nas áreas da Engenharia Florestal.

## O que você precisa saber sobre o curso

O curso de Engenharia Florestal da UFU obteve o melhor desempenho do país no último Exame Nacional de Desempenho dos Estudantes (Enade). Este profissional é cada vez mais demandado pelo mercado, por sua sólida formação em meio ambiente e produção e utilização de recursos renováveis.

O curso é dividido em três núcleos de formação. O núcleo básico abrange disciplinas de biologia, estatística, física, informática e matemática. Os núcleos de formação essencial e específica aprofundam nas áreas de viveiros florestais; plantios florestais; cartografia e geoprocessamento; manejo de florestas; meio ambiente e sustentabilidade; utilização de produtos florestais e agricultura familiar.

A iniciação científica, projetos de extensão e estágio supervisionado garantem ao aluno o contato com o setor profissional da área ainda na Universidade, contribuindo para uma formação ainda mais completa.

## Diferencias UFU

Cursando Engenharia Florestal na UFU, o aluno tem contato não só com área teórica, mas também com a prática e profissional desde o primeiro período, podendo participar de palestras, visitas, congressos e ainda desenvolver artigos e trabalhos científicos. Ele ainda pode contar com laboratórios projetados para dar todo o suporte durante a sua graduação, com equipamentos de alta tecnologia.

A Empresa Júnior também oferece ao estudante a oportunidade de se inserir no mercado de trabalho ainda na graduação, desenvolvendo projetos para empresas e instituições, o que contribui de forma significativa para a sua jornada de aprendizado e conquistas.

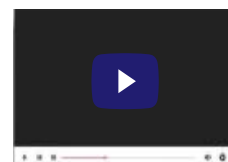


**Modalidade:** bacharelado  
**Unidade Acadêmica:** Instituto de Ciências Agrárias  
**Campus:** Monte Carmelo  
**Regime Acadêmico:** semestral  
**Turno:** integral  
**Vagas por semestre:** 40  
**Duração:** 5 anos

**Site:** [www.iciag.ufu.br/engenharia-florestal](http://www.iciag.ufu.br/engenharia-florestal)  
**Telefones:** (34) 3810-1060

**Fale com o coordenador:**  
[ceflorestal@ufu.br](mailto:ceflorestal@ufu.br)

Assista o vídeo para  
conhecer mais!





# Geologia



## O que um geólogo faz

É o profissional ligado diretamente à descoberta e exploração de depósitos minerais e recursos energéticos; gestão dos recursos hídricos e meio ambiente; e em obras, como na construção de estradas, túneis, viadutos, barragens, edifícios etc. Devido à importância dessas atividades para o desenvolvimento da sociedade, é uma profissão com intensa demanda por profissionais qualificados, sendo que as necessidades por recursos minerais, energéticos e hídricos tendem a crescer cada vez mais nos próximos anos.

O geólogo é capaz de trabalhar em escritórios e laboratórios, porém em geral alterna entre os períodos de atividades de campo e escritório, possibilitando uma agradável e saudável mudança de rotina.

A atividade de campo é quando o geólogo percorre uma área a ser mapeada, descrevendo e coletando as informações sobre as rochas, solos, relevo, entre outras. Com essas informações será gerado um mapa geológico, que é a base da de Prospecção e Pesquisa Mineral, Hidrogeologia, Geotecnia e Geologia Ambiental.

Além disso, o geólogo ainda pode atuar nas áreas voltadas ao meio ambiente, de modo a remediar e/ou prevenir impactos ambientais. Também, contribuir no planejamento de como uma cidade irá usar e ocupar o seu território. Os locais de trabalho para geólogos são destacados pelo setor público e privado, sendo o público representado por instituições públicas (federais, estaduais e municipais), órgãos do governo e universidades; e no privado, através de própria empresa de mineração do setor, além de consultorias. Há ainda a possibilidade do trabalho autônomo, sob registro do conselho responsável.

## O que você precisa saber sobre o curso

Buscando formar profissionais de alta qualidade, de toda carga-horária das disciplinas a serem cursadas no curso de Geologia, mais de 40% são de aulas práticas de laboratório e de campo. As disciplinas desenvolvem conteúdos básicos como matemática, biologia, química e física, atreladas àquelas que oferecem o conhecimento mais específico da área, como mineralogia, petrologia (estudo das rochas), paleontologia, geomorfologia, geologia econômica, prospecção e pesquisa mineral, hidrogeologia, geologia de engenharia entre outras. O estágio supervisionado é obrigatório para que o aluno conclua o curso, afinal, é necessário que se tenha a experiência profissional ainda na universidade.

## Diferenciais da UFU

O Campus Monte Carmelo está em local estratégico no contexto geológico do Brasil. Situado na Faixa Brasília, próximo da Bacia Sedimentar do Paraná e do Cráton do São Francisco, permite ao aluno da UFU reconhecer nas aulas práticas de campo, uma grande diversidade de tipos de rochas, relevos e solos. Esse "laboratório a céu aberto" é apoiado pelos diversos laboratórios do curso, equipados com materiais de extrema qualidade, que possibilitam o aprendizado de forma dinâmica e intuitiva. Além disso, o aluno ainda poderá desenvolver várias habilidades se inserindo nos projetos de extensão, iniciações científicas e participando de visitas técnicas às empresas de mineração, próximas à Monte Carmelo, mantendo um contato íntimo à sua área, por intermédio de experiências cotidianas.

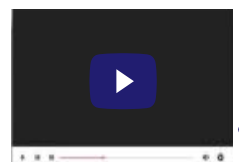


**Modalidade:** Bacharelado  
**Unidade Acadêmica:** Instituto de Geografia  
**Campus:** Monte Carmelo  
**Regime Acadêmico:** semestral  
**Turno:** integral  
**Vagas por ano:** 40  
**Duração:** 5 anos

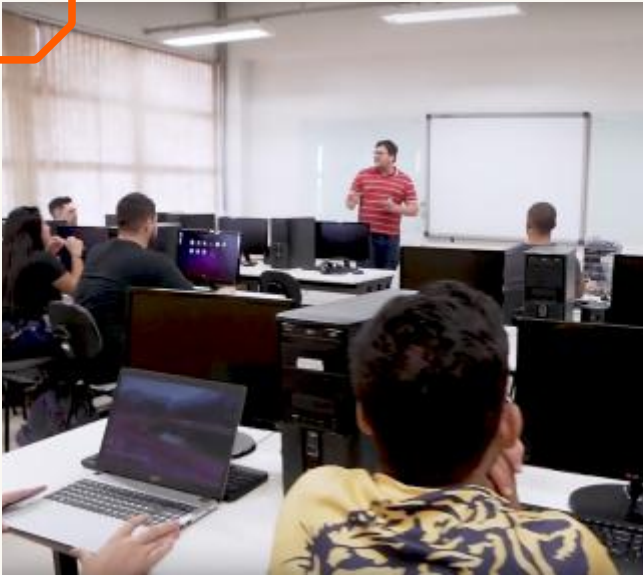
**Site:** [www.ig.ufu.br/graduacao/geologia](http://www.ig.ufu.br/graduacao/geologia)  
**Telefone:** (34) 3810-1075

**Fale com o coordenador:** [cogeo@ufu.br](mailto:cogeo@ufu.br)

Assista o vídeo para  
conhecer mais!



# Sistemas de Informação



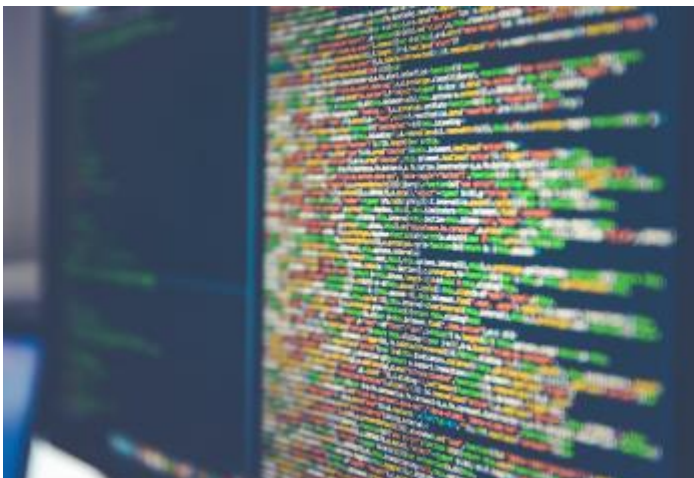
**O que o profissional de Sistemas de Informação faz**  
 Esse profissional é bastante requisitado e tem diversas oportunidades de trabalho, afinal, hoje todo e qualquer negócio requer sistemas de tecnologia baseados na informação. Ele pode trabalhar desenvolvendo software, analisando requisitos, projetando e criando sistemas voltados para negócios específicos, gerenciando equipes de desenvolvimento, realizando análises de dados ou, ainda, pode atuar com suporte técnico. Ele ainda pode trabalhar no desenvolvimento de aplicativos para diferentes dispositivos de computação, como celulares, tablets, vídeo games ou gerenciando e implementando rede de computadores em instituições e comércios. Com a ajuda desse profissional, as empresas conseguem melhorar a gestão, passando a contar com sistemas e processos mais ágeis, o que melhora a produtividade e reduz os custos.

## O que você precisa saber sobre o curso

Formando profissionais altamente capacitados para atuar nas mais diversas áreas da informática, o curso tem um currículo moderno e antenado nas exigências do mercado de trabalho. O aluno terá contato com as áreas da computação, matemática, tecnologias de informação e comunicação, se aprofundando em negócios virtuais, bancos de dados, ciência de dados, sistemas Web, dentre outras. A partir do segundo ano, o estudante já pode se inserir no mercado de trabalho e buscar experiências profissionais com o estágio na área.

## Diferenciais UFU

Com o crescimento econômico e a desenvoltura de Monte Carmelo no setor industrial, o estudante de Sistemas de Informação tem acesso a um mercado de trabalho amplo e muito diverso na cidade. Ele ainda conta com uma estrutura altamente equipada para dar suporte a todas atividades desenvolvidas durante a graduação, podendo participar de projetos de extensão, iniciações científicas e monitorias durante todo o curso. O corpo docente do curso é composto por mestres e doutores, com ampla experiência nacional e internacional.



**Modalidade:** bacharelado  
**Unidade Acadêmica:** Faculdade de Computação  
**Campus:** Monte Carmelo  
**Regime Acadêmico:** semestral  
**Turno:** integral  
**Vagas por semestre:** 35  
**Duração:** 4 anos

**Site:** [www.portal.facom.ufu.br/graduacao/sistemas-de-informacao-campus-monte-carmelo](http://www.portal.facom.ufu.br/graduacao/sistemas-de-informacao-campus-monte-carmelo)  
**Telefone:** (34) 3810-1044

**Fale com o coordenador:**  
 bsimc@facom.ufu.br

## Catálogo de Cursos. 2022, 4.ed.

Reitor  
Valder Steffen Júnior

Vice-Reitor  
Carlos Henrique Martins da Silva

Pró-Reitora de Graduação  
Kárem Cristina de Sousa Ribeiro

Diretor de Ensino  
Ilmério Reis da Silva

Coordenação de Projeto  
Renata Rodrigues Daher Paulo

Texto, Edição e Revisão  
Iara Borba Pereira  
Jhenifer Gonçalves Duarte

Projeto  
Antonio Santiago da Silva

Capa, Diagramação  
Antonio Santiago da Silva

Foto  
Alexandre Costa  
Marco Cavalcante  
Milton Santos  
Vídeos Institucionais UFU/TVUFU

Realização  
[Pró-Reitoria de Graduação](#) 

